

Guía de Gparted

Gparted consta de varias áreas

- **Barra de menú:** Contiene todos los comandos necesarios para la gestión de particiones.
- **Barra de herramientas:** Posee comandos de acceso rápido.
- **Área de Mostrado (gráfico):** Contiene una representación gráfica de la partición seleccionada.
- **Área de Mostrado (Texto):** Es una lista de texto que contiene las características de las particiones en el disco seleccionado.
- **Barra de estado:** Muestra el número de actividades que faltan por realizarse y el estado en el que se encuentra actualmente el Gparted.
- **Panel de información del dispositivo:** Muestra las propiedades del dispositivo seleccionado. Para mostrar este panel, ir al menú Ver -> Información del dispositivo.
- **Panel de operaciones pendientes:** Muestra la lista actual de la cola de operaciones sobre particiones. Para mostrar este panel seleccione Ver-> Operaciones pendientes.

Usted puede trabajar con los dispositivos que estén en la lista seleccionándolos (Ver->información del dispositivo), también se puede ver su información (Ver-> información del dispositivo), Refrescar la disposición de los dispositivos (Gparted_> Refrescar dispositivos), crear tablas de particiones y tratar de rescatar datos perdidos.

Consejo El tipo de tabla de particiones predeterminada es msdos para discos inferiores a 2 tebibytes (asumiendo un tamaño de sector de 512 B) y gpt para discos de 2 o más tebibytes.

Consejo Para usar un disco sin una tabla de particiones, elija loop para crear una partición virtual que abarque todo el disco. Luego formátéela con el sistema de archivos que quiera.

Hay acciones que no afectan las particiones y otras que si lo harán.

No afectaran las particiones:

- Seleccionar una partición:** Se puede hacer de dos maneras: seleccionar en el área de mostrado gráfico o en el área de mostrado de texto.

- Seleccionar espacio que no ha sido asignado:** Se puede hacer de dos maneras: seleccionar en el área de mostrado gráfico o en el área de mostrado de texto.

- Ver la información de las particiones:** Partición -> información.

- Montar una partición:** Partición -> Montar (y seleccionar donde se va a montar en la lista).

- Desmontar una partición:** Partición -> Desmontar (si este comando no se puede ejecutar, revise si la misma no esta en uso).

Afectaran las particiones pero no modificaran el inicio o los parámetros de tamaño de sus particiones existentes:

- Crear una partición nueva:** Seleccione espacio sin asignar en el dispositivo de disco, luego elija **Partición** → **Nueva**, después especifique el tamaño y la ubicación para la partición seguido de esto deberá especificar la alineación para la partición. puede especificar el tipo de partición. Usted deberá especificar el tipo de sistema de archivos para la partición. Especifique la etiqueta del de sistema de archivos para la partición, Pulse Añadir para añadir la operación de creación de partición a la cola de operaciones.

- Eliminar una partición:** Seleccione una partición sin montar, después elija: **Partición** → **Formatear como**, luego seleccione el tipo de sistema de archivos de la lista, luego la aplicación muestra la operación de formateado de partición en el panel Operaciones pendientes.

- Establecer la etiqueta de una partición del sistema de archivos:** Partición → Etiqueta del sistema de archivos. La aplicación abre un diálogo Establecer la etiqueta del sistema de archivos a /ruta-a-la-partición, Escriba el nombre de la etiqueta en la caja de texto Etiqueta y pulse Aceptar. La aplicación muestra la operación de establecimiento de etiqueta del sistema de archivos en el panel Operaciones pendientes.

•**Cambiar el UUID de una partición:** Elija Partición → UUID nuevo. La aplicación muestra la operación de establecer el UUID nuevo en el panel de Operaciones pendientes.

Afectaran las particiones en el dispositivo de disco, modificando los limites de inicio y final de las particiones existentes:

ATENCIÓN: PUEDE CAUSAR QUE EL SISTEMA OPERATIVO FALLE AL ARRANCAR, SOLO RECOMENDADO PARA USUARIOS AVANZADOS.

•**Redimensionar particiones:** Seleccione la partición, dar clic en Partición → Redimensionar/mover. La aplicación muestra el diálogo Redimensionar/mover /ruta-a-la-partición, ajuste la partición, Especifique la alineación de la partición, luego Pulse Redimensionar/mover.

•**Mover una partición:** Seleccione una partición sin montar, elija partición → Redimensionar/mover la aplicación muestra el diálogo Redimensionar/mover /ruta-a-la-partición, después ajuste la ubicación de la partición, especifique la alineación de la partición y por ultimo pulse Redimensionar/mover.

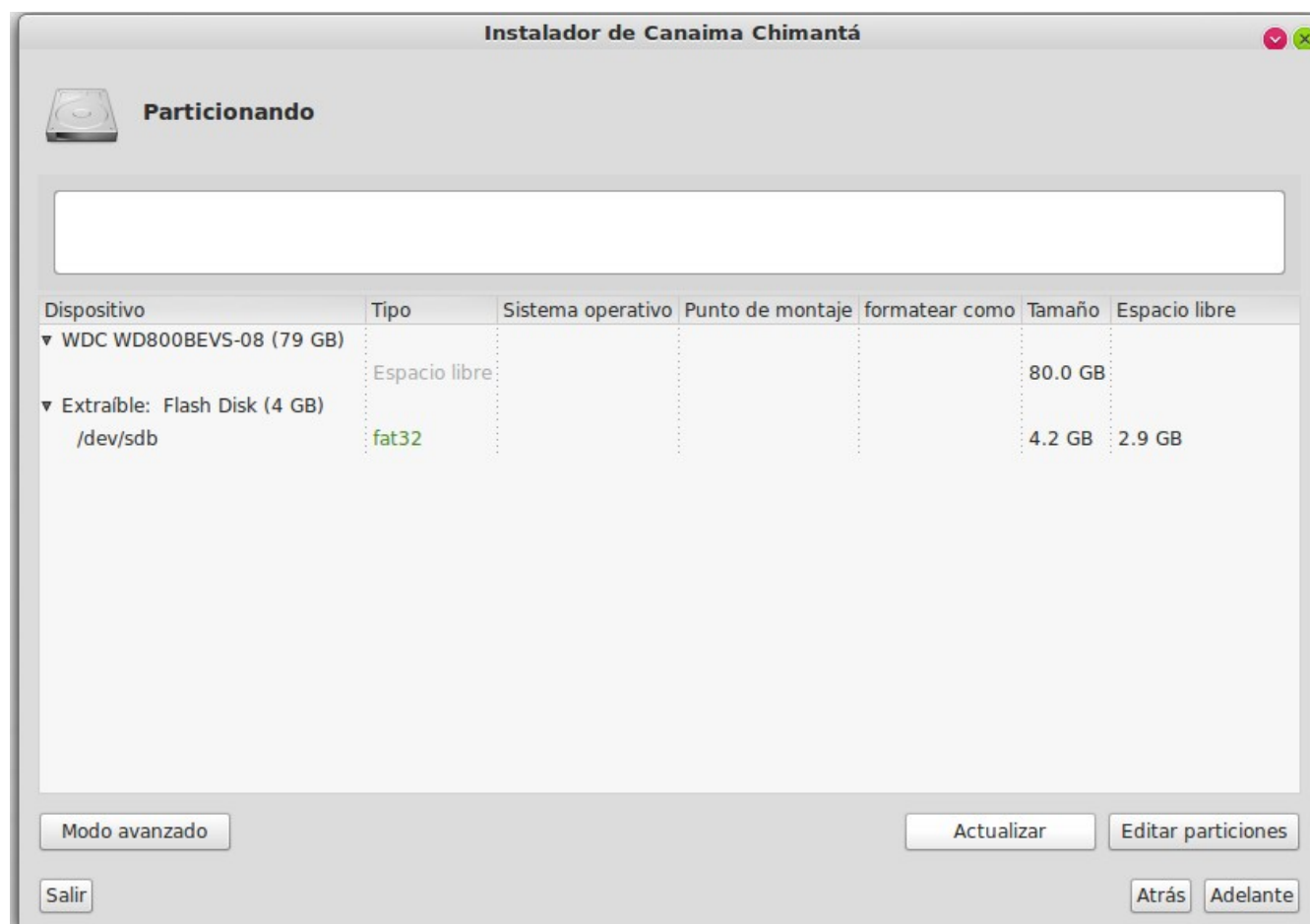
•**Copiar y pegar una partición:** Seleccione una partición sin montar, elija Partición → Copiar, la aplicación marca la partición como partición de origen. Para pegar una partición seleccione espacio sin asignar en el dispositivo de disco, luego seleccione Partición → Pegar. La aplicación muestra el diálogo Pegar /ruta-a-la-partición, si quiere puede ajustar el tamaño y ubicación de la partición y por ultimo pulse Pegar.

•**Gestionar las opciones de las particiones:** Seleccionar la partición, escoja Partición → Gestionar opciones. La aplicación abre el diálogo Gestionar opciones en /ruta-a-la-partición.

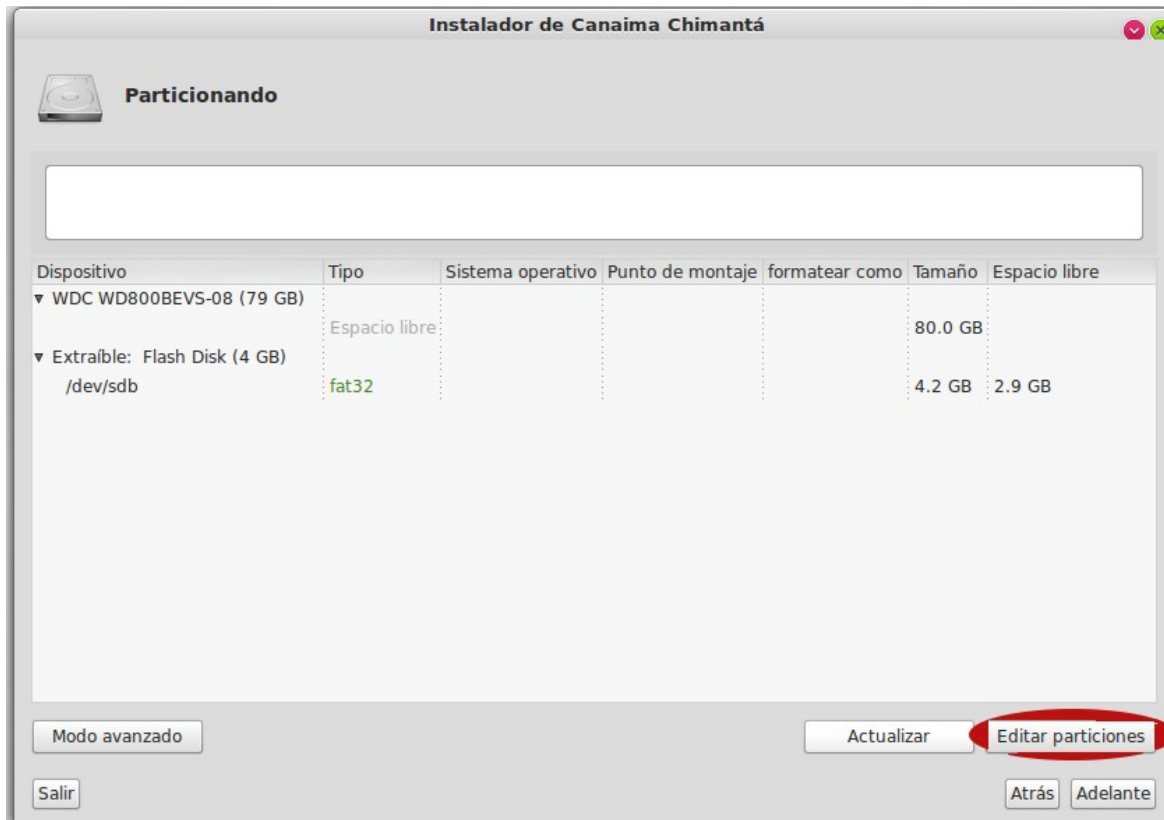
•**Verificar una partición:** Seleccione una partición sin montar. Consulte la “Seleccionar una partición” y elija Partición → Verificar, la aplicación muestra la operación de verificación en el panel Operaciones pendientes.

Caso número uno: Formatear con el disco duro vacío

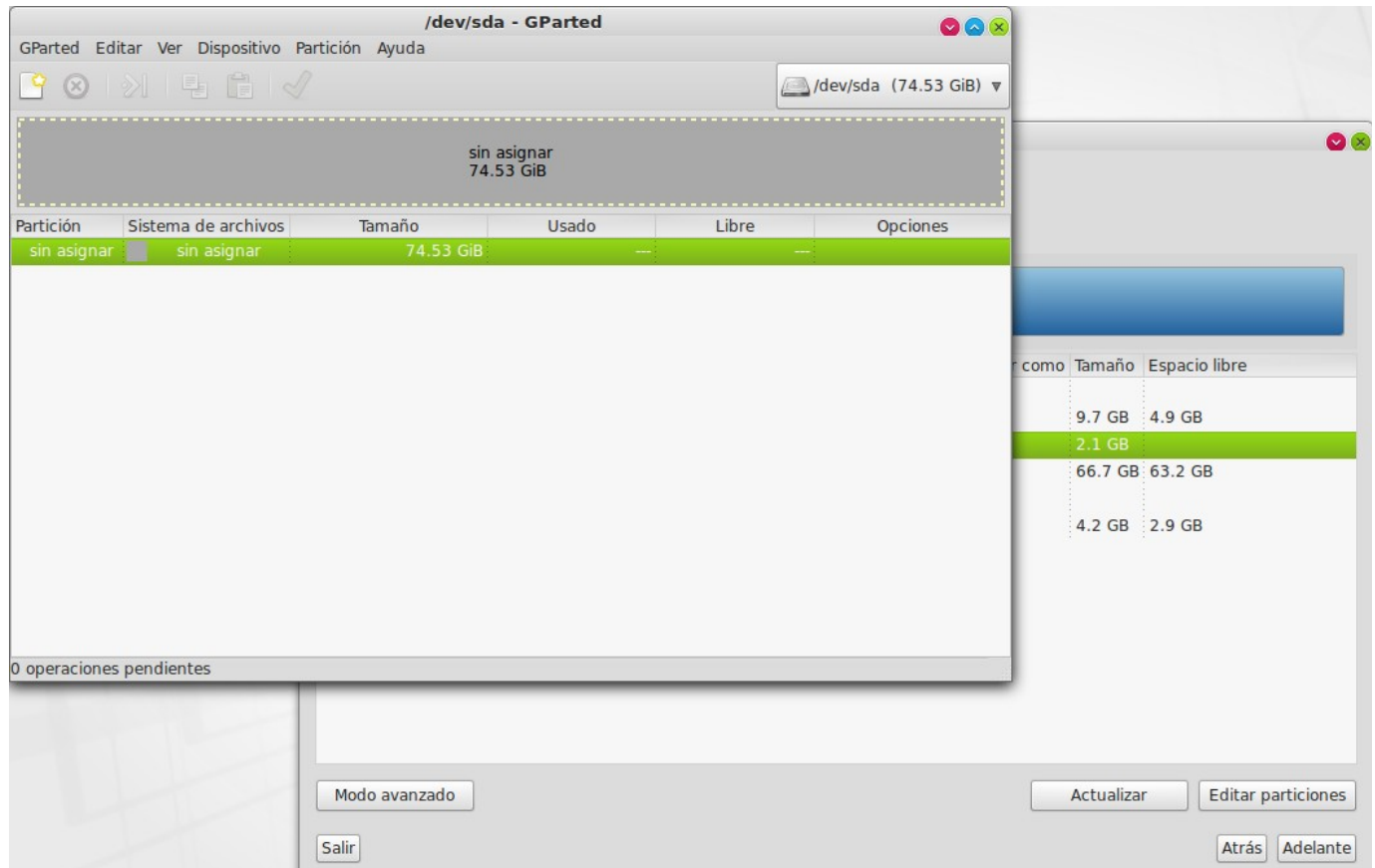
Al abrir el GPARTED usted podrá ver una ventana como la siguiente:



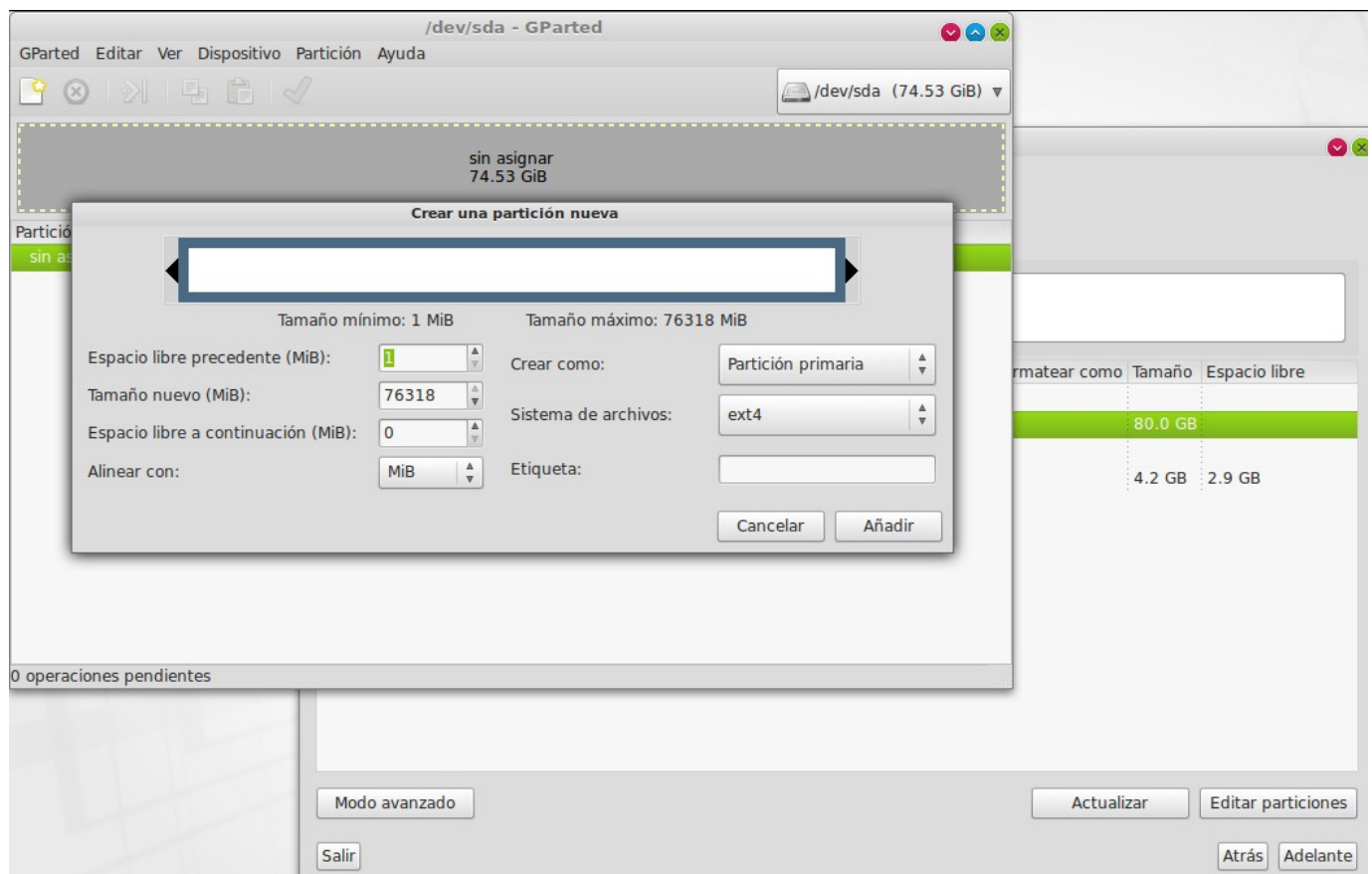
Para poder darle la forma que se necesita al disco duro, se necesita darle ciertas instrucciones, dirigirse a la opción "Editar Particiones"



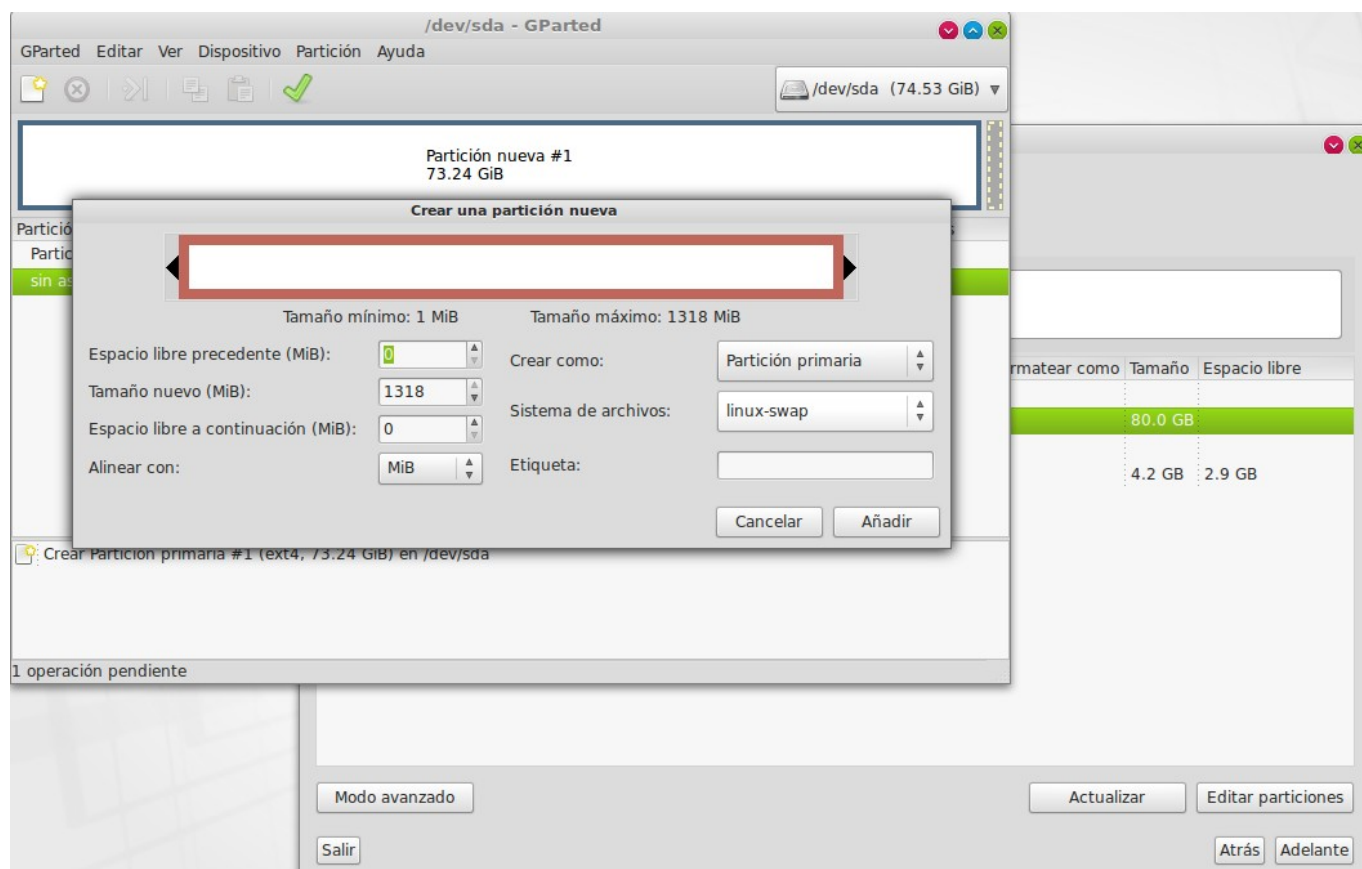
Entraremos en la siguiente ventana y seleccionaremos la partición vacía con clic derecho y seleccionamos **NUEVA**



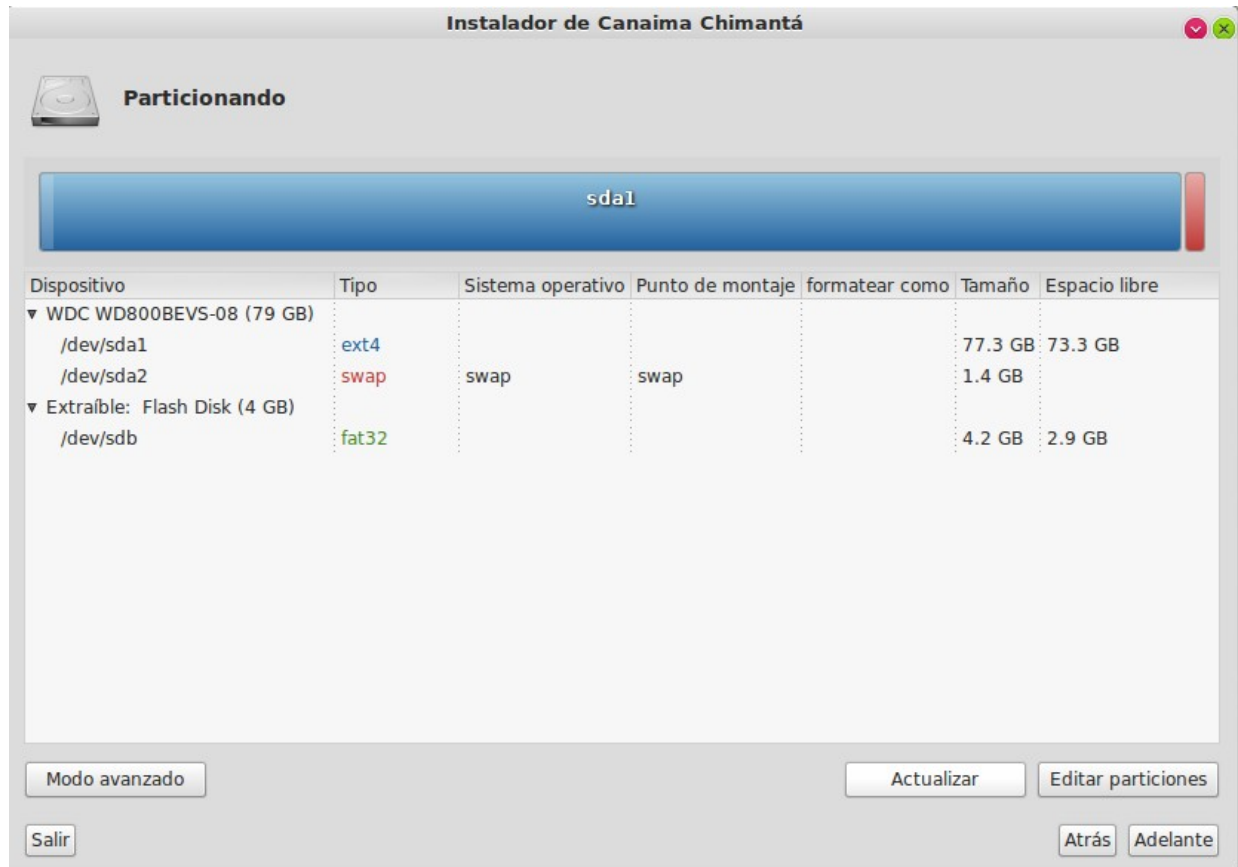
Para realizar una partición de linux satisfactoria, hay dos componentes esenciales, los cuales son la memoria donde se va a almacenar la información de manera permanente y la memoria de intercambio (SWAP), la primera que crearemos sera la permanente o la llamada /home, le indicamos que se va a crear como partición primaria y de que tipo sera el sistema de archivos (es recomendable ext4, para casos específicos consultar los sistemas de archivos que preceden a ext4 en el punto numero 2 de la tabla de contenido), es indispensable **NO TOMAR TODO EL ESPACIO DEL DISCO DURO PARA ESTA PARTICIÓN**, esto se debe a que necesitaremos un mínimo de 2 GB para poder realizar la otra partición.



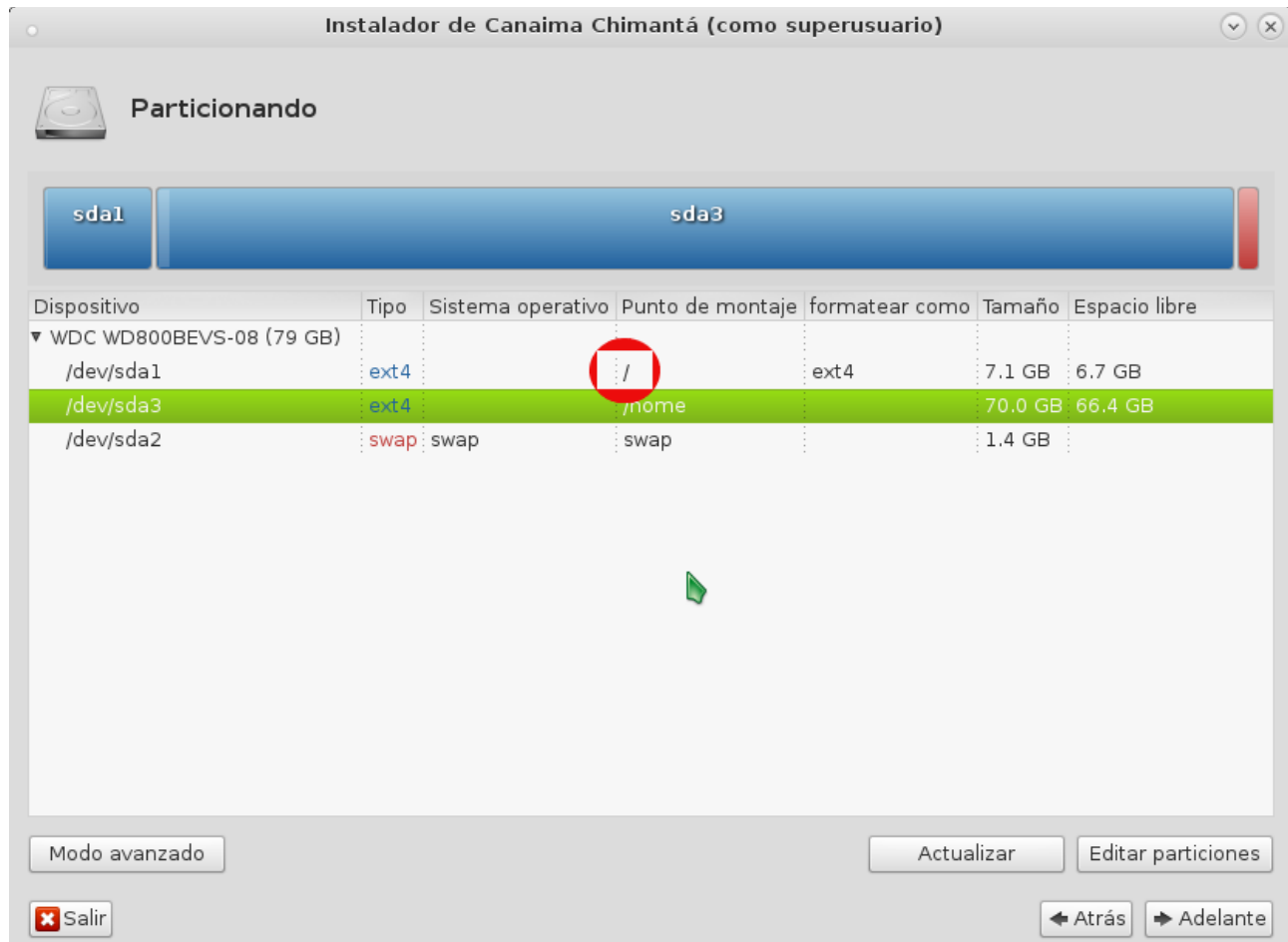
Ahora crearemos la memoria de intercambio (swap), con 1 GB de disco duro para ella es mas que suficiente para que funcione de manera óptima en computadores de nueva generación, sin embargo se puede colocar un poco mas dependiendo del gusto del usuario, seleccionamos en sistema de archivos "Linux-swap".



Al concluir con estos dos pasos seleccionamos la opción que tiene un **VISTO-BUENO (aplicar todas las operaciones)** para proceder con los cambios y quedara de esta manera en panel principal.

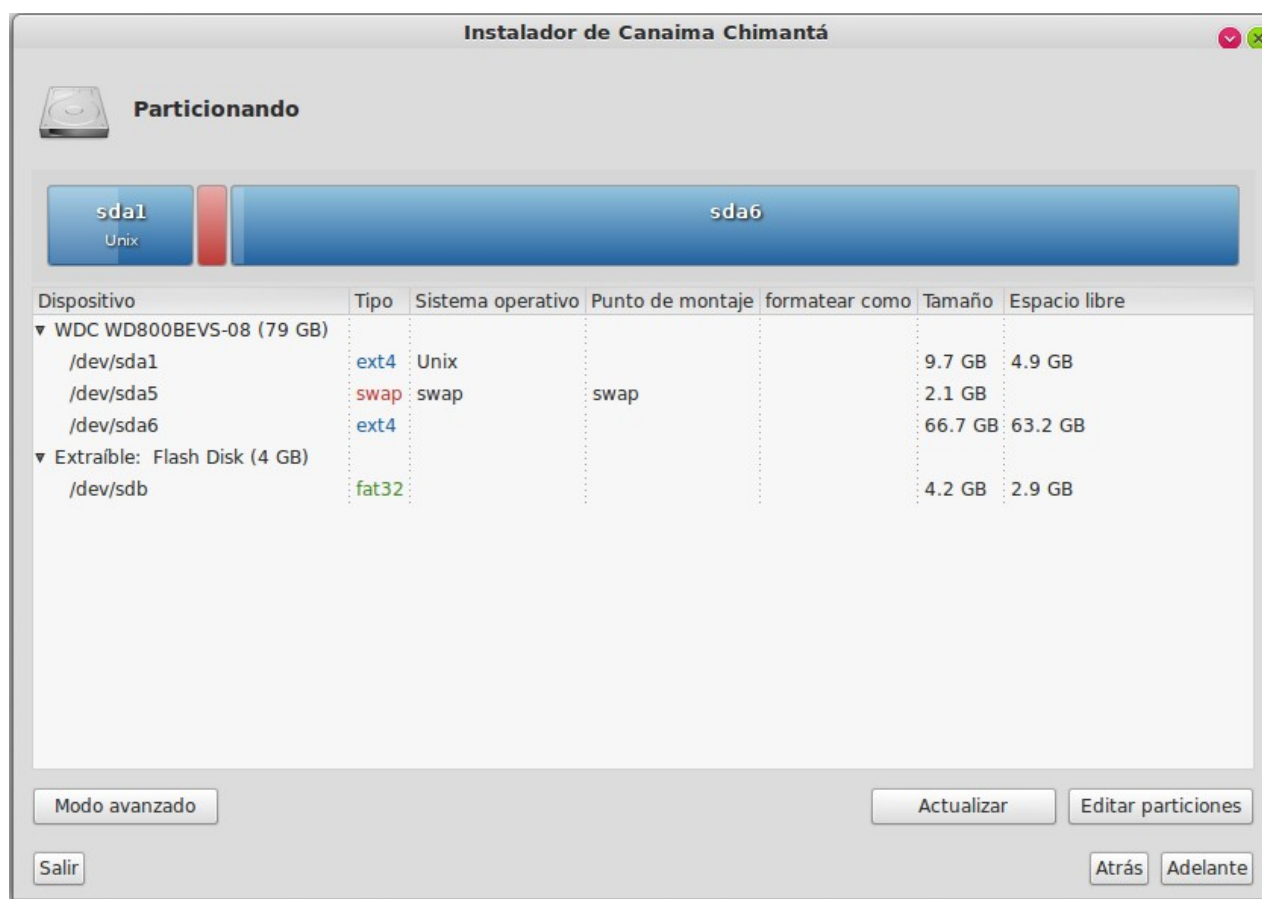


Lo ultimo que falta es asignar el / (root). Esto es indispensable porque en / es donde se aloja el sistema operativo, una buena practica consiste en crear una tercera partición de 5GB mínimo, y asignarla a / (root).

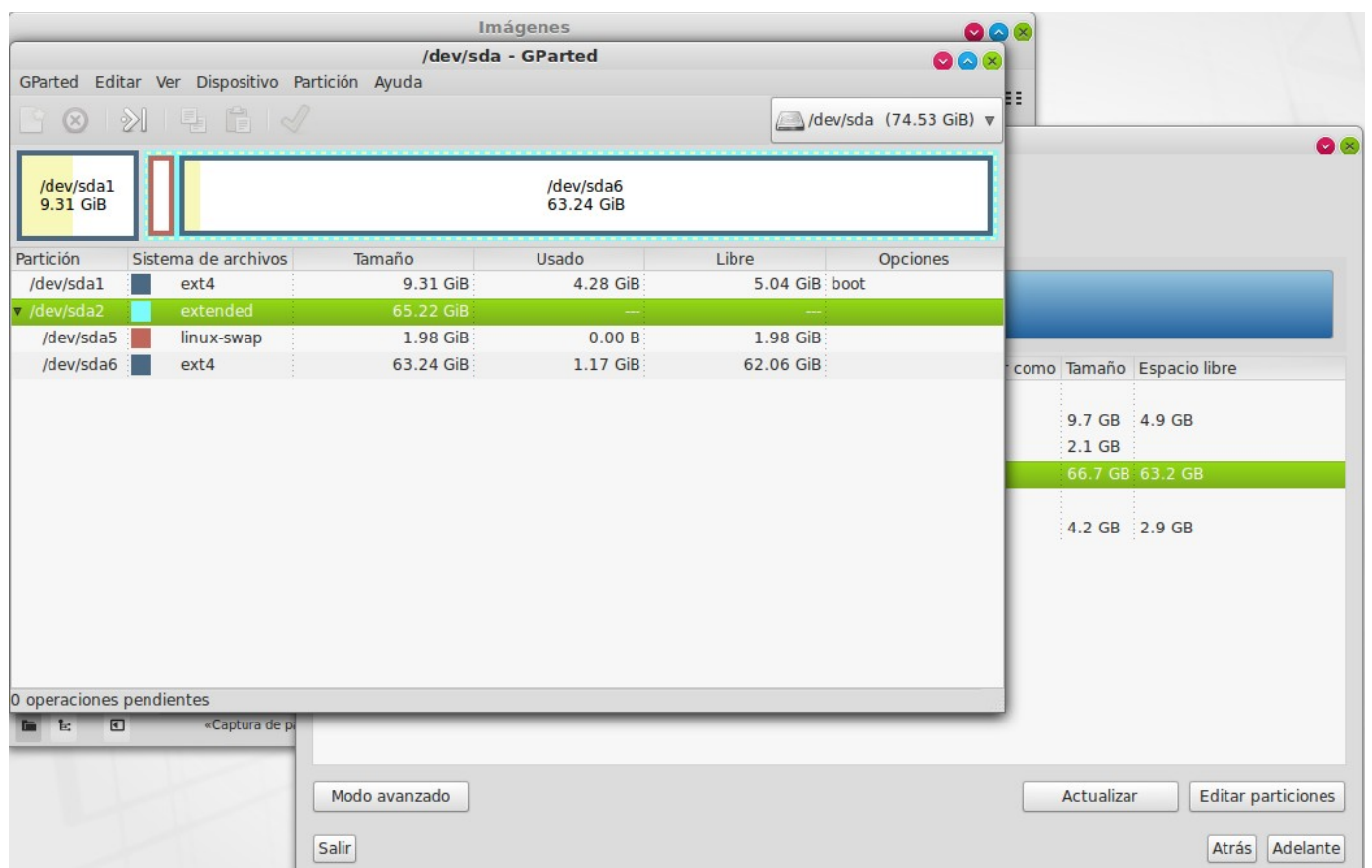


Caso numero dos: Formatear particiones existentes

Tenga en cuenta que esta operación **BORRARA TODOS LOS DATOS DE LAS PARTICIONES SELECCIONADAS**, se recomienda tener un respaldo de dichos datos.




Al estar situado en la ventana que se abre al colocar "Editar particiones" simplemente seleccione con clic derecho las particiones que desee borrar y escoja la opción "eliminar", entonces saldrán en una lista provisional de acciones que realizara el Gparted si usted da la orden, cuando este seguro de las acciones que tomara con sus particiones presione el icono del **VISTO-BUENO (aplicar todas las operaciones)** y este procederá a formatear.



Luego la unidad estará lista para editarla.

Instalador de Canaima Chimantá

Particionando

Dispositivo	Tipo	Sistema operativo	Punto de montaje	formatear como	Tamaño	Espacio libre
▼ WDC WD800BEVS-08 (79 GB)	Espacio libre				80.0 GB	
▼ Extraíble: Flash Disk (4 GB) /dev/sdb	fat32				4.2 GB	2.9 GB

Modo avanzado

Actualizar

Editar particiones

Salir

Atrás

Adelante